

Здание имеет
инвентарный
№ 10345

ПАСПОРТ

закрытого трансформаторного пункта

№ 457

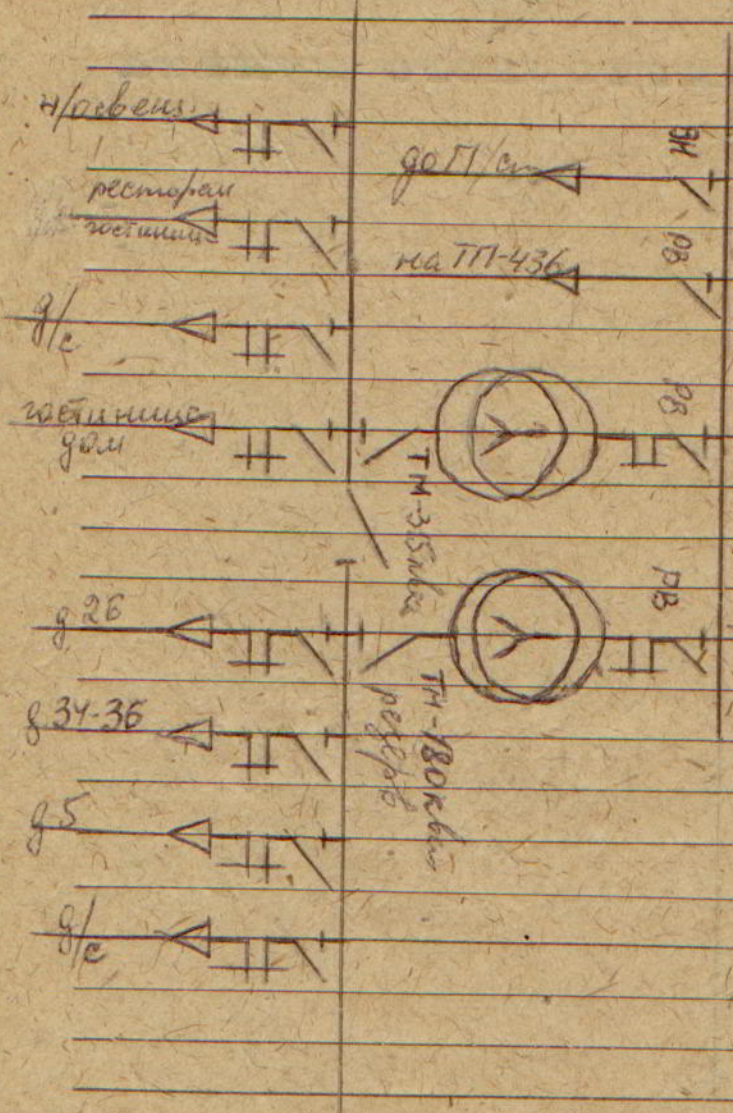
Предприятие Гор. электросеть (Заводской район)
Паспорт № _____ закрытого трансформаторного пункта № 437
№ или наименование ТП-437 местонахождение Советской Армии 30
Назначение Электроснабжение жилых домов ГСК
Тип _____ Инвентарный № _____
Год ввода в эксплуатацию 1967

I. Характеристика строительной части

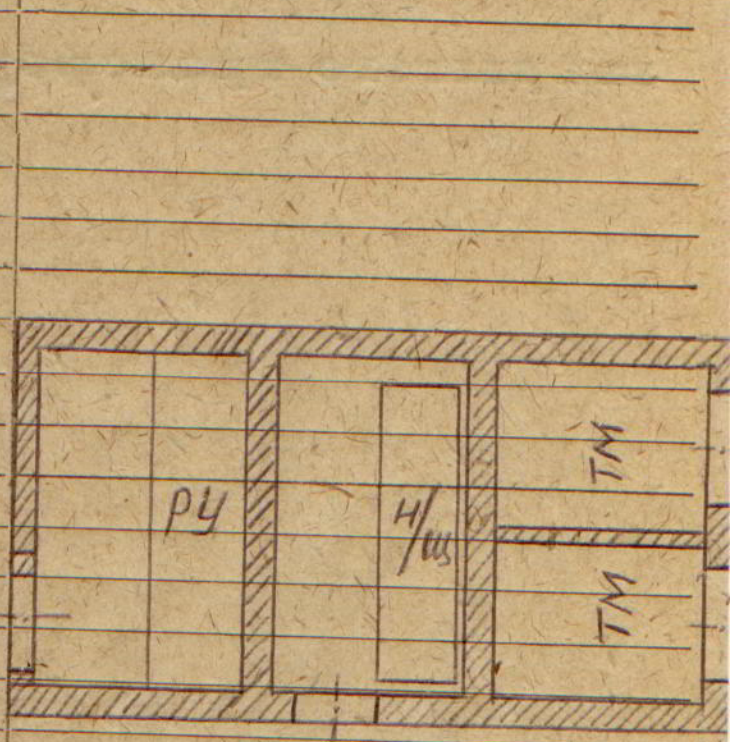
Строительные размеры	Длина	9,52	м	Материал	Стен	кирпичные
	Ширина	5,0	м		Пола	цементные
	Высота	4,0	м		Перекрытий	железобетонные, плитот
	Площадь	47,6	м ²		Дверей	прямой рабачной
					Крыши	жб плитот, покрыти толос
				Перегородок	кирпичные	

Количество вводов в/п.	Воздушные	Количество выводов п/п	Воздушные	Число ячеек	Для трансфор.
	Кабельные 2		Кабельные 8		Масл. выкл.
					Другие 2

2. Однолинейная схема ТП



3. План помещения ТП



4. Характеристика основного оборудования

А. Трансформаторы силовые

Заводской №	N 2701. 12.9/87	709	3918	16508
Тип	TM 180/8 TT 22/315	TM 160/1	TM 320/1	TM 320/6
Мощность кВа	180	315	320	320
Напряжение, кв	6/0,4	6/0,4	6/0,4	6,0/0,4
Номинальная сила тока, А	17,3	30,3	18,4	30,8
в/н	260	455	231	462
н/н	348	60,6		61,6
Ток плавкой вставки предохранителя в/н	520	910		524
н/н				5/н
№ паспорта			9/8	23.02.90
Дата установки	1964	1970	1978	23.02.90
Дата снятия		9/8-78		5/XII-90

Б. Масляные выключатели

нет.

Заводской №							
Тип							
№ паспорта							
Назначение							
Тип привода							
Тип реле							
Уставки	по току						
	по времени						
Дата ревизии							
Дата установки							
Дата снятия							
Причина							

Тип блокировки приводов МВ и разъединителей

5. Прочее оборудование, установленное на ТП

А. Высоковольское

Руч-кв.

лифт
 $N = 7/7$
лифт/7.

Идентификационный №	Наименование	Тип	Кол-во	Техническая характеристика	Примечания
46193	Навесы	КСО-3	4шт		
2	Разъединитель				
	с приводом РВ-400		3		
3	Выключатель	ВН-16	1		
4	Предохранитель	ПК-6	6		
5	Тр-р силов.	ТН-315/6	1		
6	Тр-р силов.	ТН-180/6	1		

Б. Низковольтное

N^o

№
Цикл Д-П

№ п/п	Наименование	Тип	Кол-во	Техническая характеристика	Особые отметки
46194	Н/в. шриф. код 11				
Н/в. бб.руж.	руж. с приваренным ушком из 5 мм. ст.				
2.	Тир-ры тока	600/5	6 шт.		
3.	Тир-ры тока	400/5	4 шт.		
4.	Тир-ры тока	200/5	4 шт.		

5.Б. (Продолжение)

[illegible]

6. Данные о заземляющем устройстве

[illegible][illegible]

7. Данные об испытаниях изоляции оборудования повышенным напряжением

Дата	№ протокола	Наименование оборудования	Результат	Особые отметки
18.12.20	2324	РЧ-6 кв. ТП-437	Состояние хорошее	
18.12.20	2324	РЧ-6 кв.	К жемчужным приложено	
18.12.20	2324	РЧ-6 кв. ТП-437	— " — —	тов. Давыдов

8. Отметки о ревизиях и ремонтах

Дата	Причина	Выполненные работы	№ документа	Примечание
2/II-64	ревизия	поднялась внешняя часть, маслен. светового свеча, поск. проверка свечей, проверка и работа переключ. ступеней, замена всех про-ходов и шпильки шпильки в ВУН и Н, шпильки и установлен коток. Проверка лабораторное испытание	Ак. от 2/II-64 г. Третьяков	Данные к ТМ-180/6 N 2701
24/II Ю	ревизия с заменой масла	подняли внешнюю часть, проверено световое свеча, работа переключ. ступеней, подняты шпильки на шпильках ВУН и Н, установлен коток, замена масла. Проверка лабораторное испытание.	1. Акт от 24/II Ю. Третьяков	Данные к ТМ-315/6 N 29187
1.10.04 г.	Ввиду большой нагрузки по ТП	Произведена замена шпильки тр. ра. ТМ-320/6 на ТМ-400/6 за N 6255	Согласно приказу карада за N 2497	Производятся работы Митронов Т.2
07.11.07		Техническое обслуживание и ремонт оборудования. Проверка и эксплуатация	Акт от 07.11.07 г.	

8. (Продолжение)

[illegible]

20. Января 197 г.

Составил Юлианъ Гислова

Проверил: _____